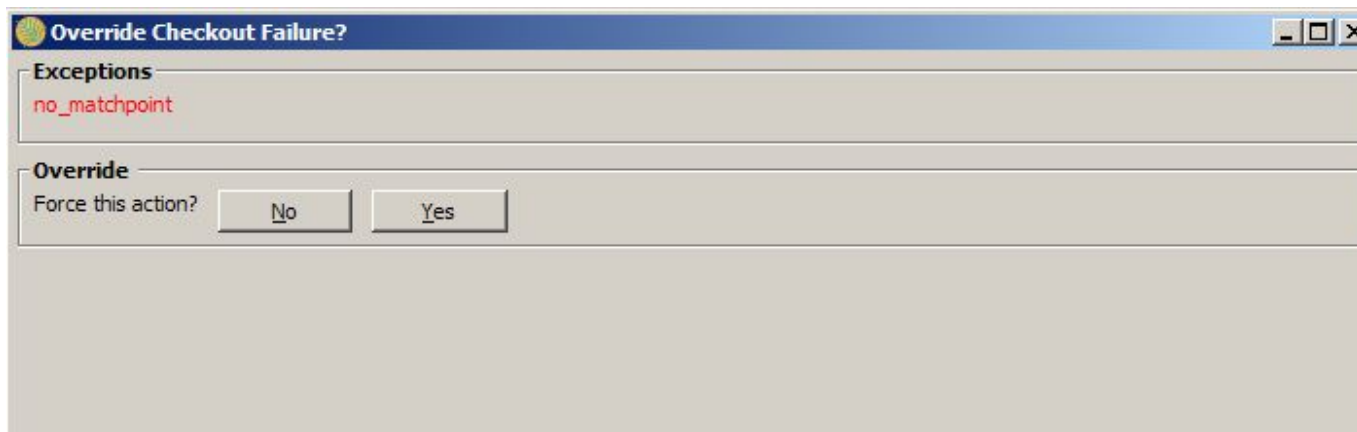


Chybové hlášení "no_matchpoint"



Při výpůjčce

Zkontrolujte:

Čtenářská kategorie (skupina oprávnění):

- **Zkontrolujte uživatelské oprávnění v přehledu čtenářských údajů:** (oprávnění se nastavuje ve čtenářském kontě na kartě „Editovat“).
Ve čtenářském kontě může být zvolena pouzenastavena skupina oprávnění, u které je v administraci nastaven příznak „Skupina uživatelů“ (Administrace serveru → Skupiny uživatelských oprávnění, zaškrtačkové pole „Skupina uživatelů“). Pokud skupina uživatelských oprávnění není nastavena jako aktivní „skupina uživatelů“ (tj. zaškrtačkové pole „skupina uživatelů“ v administrátorském rozhraní není zaškrtnuto) a přitom se přiřadí tato skupina přiřadí ve čtenářském kontě k některému čtenáři, systém nenajde vhodnou sadu (shodu) výpůjčních pravidel a hlásí chybu no_matchpoint (chybí shoda).

Např. v Knihovně Jabok existuje skupina Čtenář (Patron), která není nastavena jako „skupina uživatelů“, je však zastřešující skupinou pro další skupiny oprávnění (těšmi jsou např. „Běžní uživatelé“, „Učitelé“ apod.), které naopak jsou nastaveny jako „skupiny uživatelů“. Pokud se ke čtenářskému kontu omylem přiřadí skupina „Čtenář“, systém nenajde shodu, objeví se chybové hlášení a výpůjčku nelze provést.

Atributy exempláře

1. Na řádku s daným exemplářem klikněte pravým tlačítkem myši a zvolte buď „**Zobrazit detaily exempláře**“ pro zobrazení nebo „**Upravit vlastnosti exempláře**“ pro úpravy
2. Zkontrolujte „**modifikátor výpůjčky**“. Musí být nastaven takový modifikátor, který pro danou skupinu uživatelů povoluje absenční výpůjčku daného typu dokumentu (např. v Knihovně Jaboku musí být modifikátor výpůjčky pro většinu uživatelů nastaven na „A- běžná absenční výpůjčka“
3. Zkontrolujte, zda atribut „**Příruční knihovna**“ (tj. prezenční exempláře) je nastaven na „NE“ (Pokud je nastaven na „ANO“, exempláře lze půjčovat jen prezenčně, proto systém nenajde

shodu s pravidly pro absenční výpůjčku).

Při předkatalogizaci,

Když nelze půjčit předkatalogizovaný dokument, zkontrolujte modifikátory výpůjčky. Problém obvykle spočívá v tom, že modifikátor chybí nebo je špatně vybráný.

From:
<https://eg-wiki.osvobozena-knihovna.cz/> - **Evergreen DokuWiki CZ**

Permanent link:
https://eg-wiki.osvobozena-knihovna.cz/doku.php/vypujcni_protokol:no_matchpoint?rev=1359556784

Last update: **2013/01/30 15:39**

