

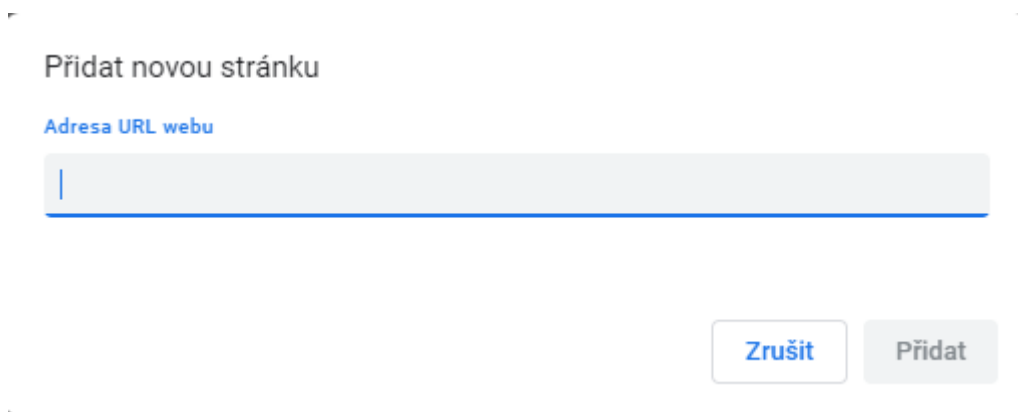
# Přizpůsobení klienta webovému prohlížeči

Na dokumentu se pracuje!

- Chcete-li zajistit, aby se zaměstnanci mohli snadno dostat na stránku portálu webového klienta při přihlášení bez dalších kroků, můžete nastavit domovskou stránku prohlížeče na výchozí nastavení pro webový klient.

## Nastavení webového klienta jako domovské stránky v prohlížeči Chrome

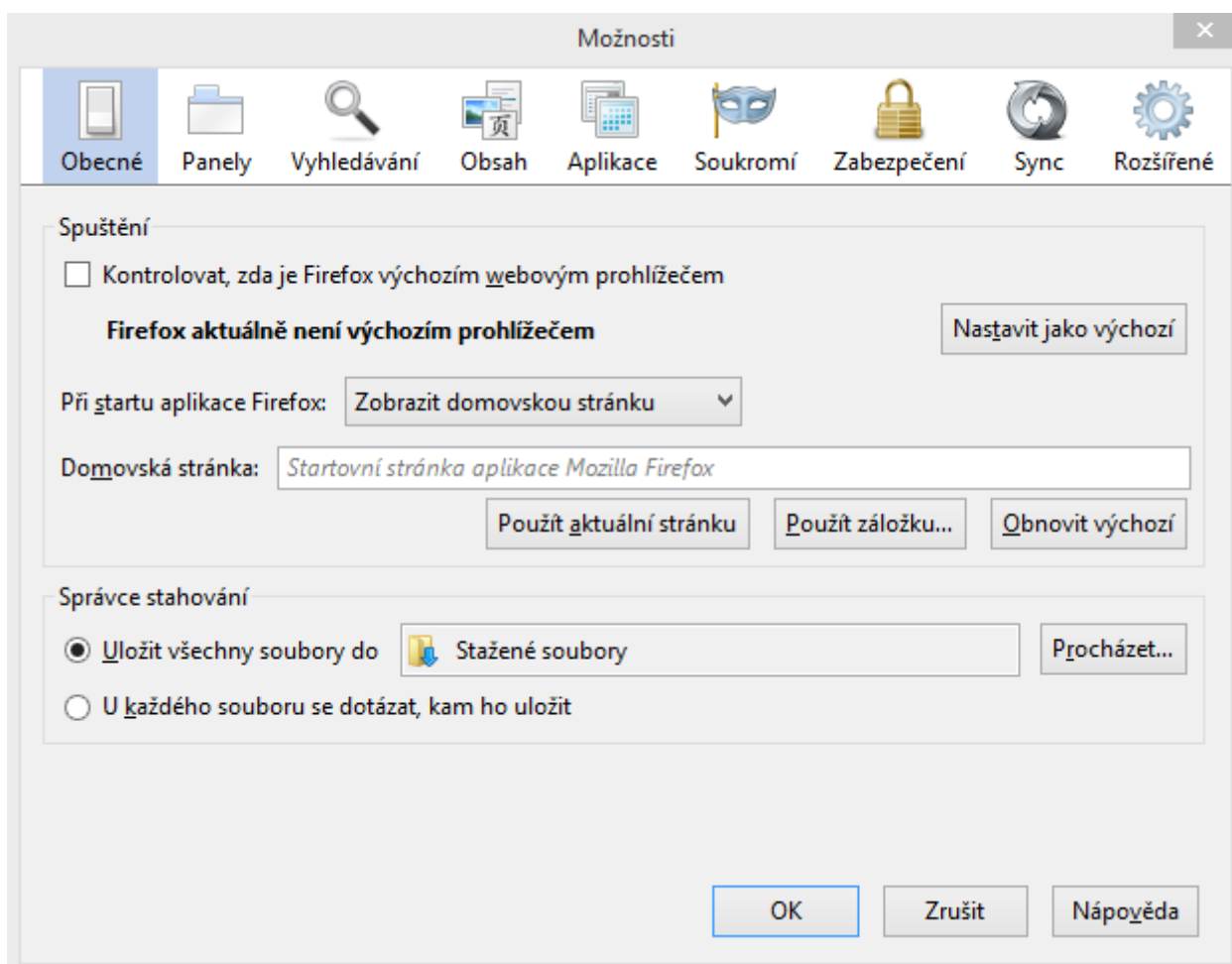
1. V pravém horním rohu prohlížeče klikněte na nabídku Chrome.
2. Vyberte možnost „**Nastavení**“.
3. V části Spuštění při spuštění vyberte možnost „**Otevřít konkrétní stránku nebo skupinu stránek**“.
4. Klikněte na odkaz „**Přidat novou stránku**“.
5. Do pole Zadat adresu URL zadejte <https://eg-test.osvobozena-knihovna.cz/eg/staff/> a klikněte na „**OK**“.



The screenshot shows a dialog box titled "Přidat novou stránku" (Add new page). Below the title is a label "Adresa URL webu" (Website URL) and a text input field. At the bottom right, there are two buttons: "Zrušit" (Cancel) and "Přidat" (Add).

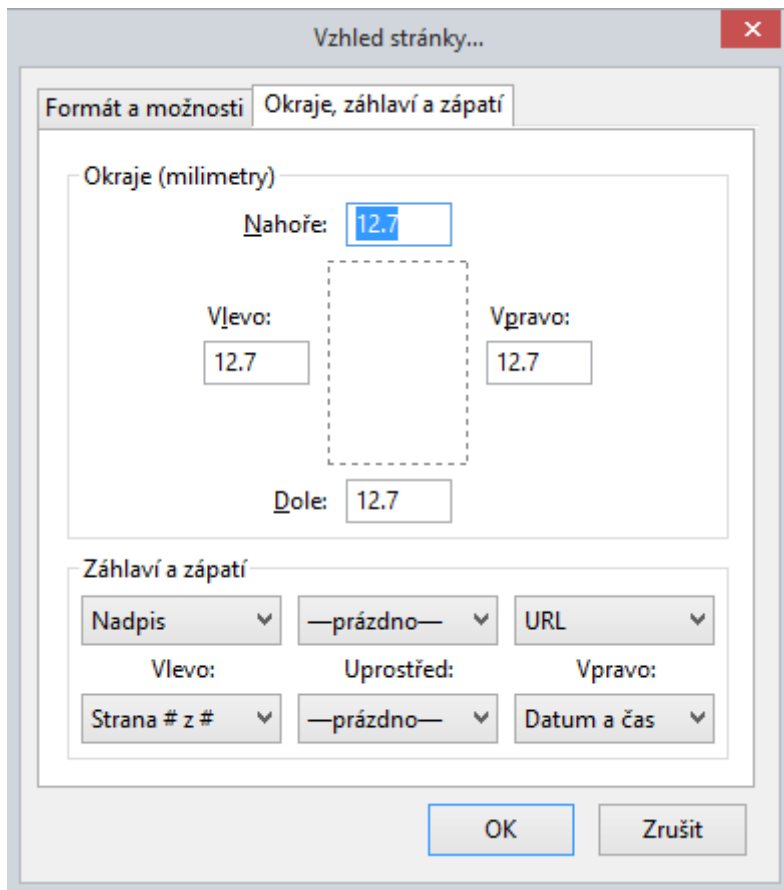
## Nastavení webového klienta jako domovské stránky ve Firefoxu

1. V pravém horním rohu prohlížeče klikněte na tlačítko nabídky.
2. Klepněte na tlačítko „**Možnosti**“.
3. V záložce „**Obecné**“ vyberte možnost „**Zobrazit moji domovskou stránku**“.
4. Do pole „**Domovská stránka**“ přidejte <https://eg-test.osvobozena-knihovna.cz/eg/staff/> a klepněte na tlačítko „**OK**“.



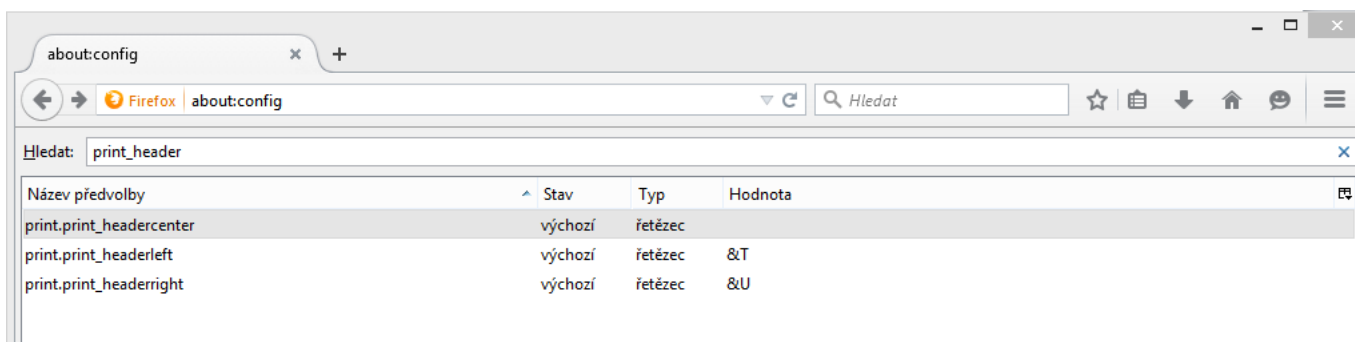
## Vypnutí tiskových záhlaví a zápatí ve Firefoxu

- Pokud nepoužíváte Hatch pro tisk, pravděpodobně budete chtít konfigurovat váš prohlížeč tak, aby Firefox nepřidával hlavičky a zápatí na položky vytištěné na určitých tiskárnách. Pokud například tisknete štítky páteře, pravděpodobně nebudete chtít, aby Firefox přidal datum nebo URL do okrajů vašeho štítku.
- Tyto záhlaví a zápatí můžete vypnout pomocí následujících kroků:
  1. V nabídce Firefox klepněte na tlačítko „**Tisk**“.
  2. Klikněte na „**Vzhled stránky**“.
  3. Přejděte na kartu „**Okraje, záhlaví a zápatí**“.
  4. Ujistěte se, že jsou všechny rozbalovací nabídky nastaveny na -prázdko-.



- Pokud chcete tyto záhlaví a zápatí vypnout pouze pro určitou tiskárnu, použijte tyto kroky:

1. Na panelu adresy Firefox zadejte „**about:config**“.
2. Zobrazí-li se varování, klikněte na možnost „**Přijímám riziko**“.
3. Zadejte text „**print\_header**“ do vyhledávacího pole této obrazovky.
4. Klikněte na příslušné položky „**print\_headerleft**“, „**print\_headerright**“ a „**print\_headercenter**“ v mřížce.



1. Chcete-li toto nastavení odstranit, klikněte na tlačítko „**OK**“.
2. Zadejte „**print\_footer**“ do vyhledávacího pole obrazovky a opakujte tyto kroky pro nastavení zápatí.

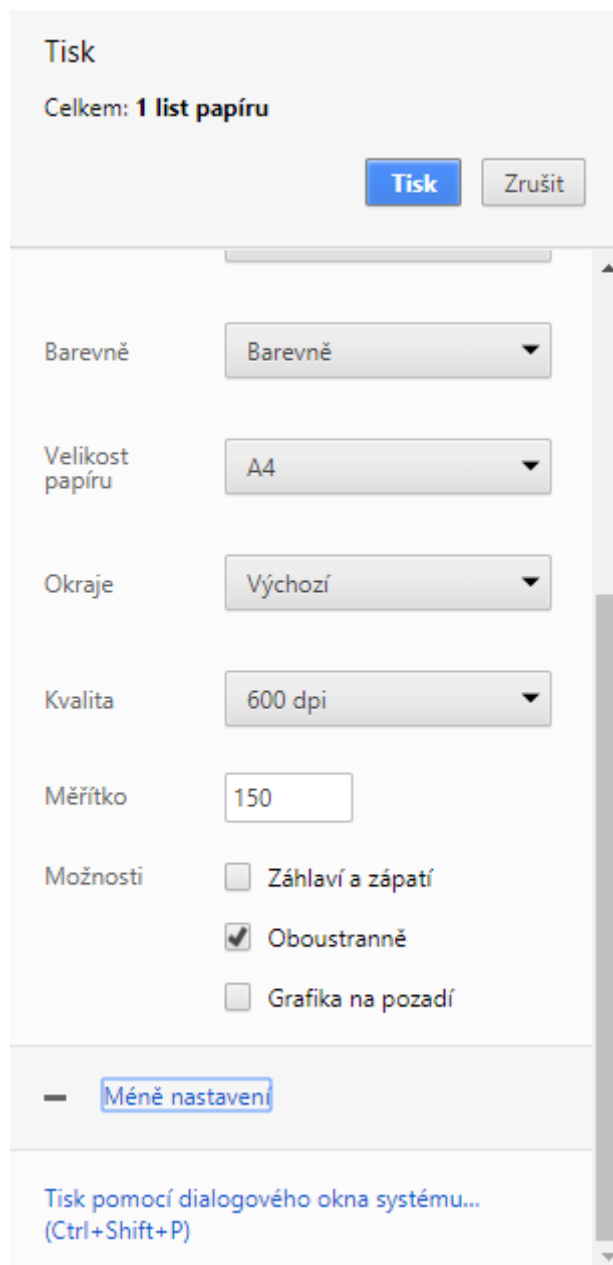
## Vypnutí tiskových záhlaví a zápatí v prohlížeči Chrome

- Pokud nepoužíváte Hatch pro tisk, pravděpodobně budete chtít konfigurovat váš prohlížeč tak, aby Chrome nepřidával hlavičky a zápatí na položky vytištěné na určitých tiskárnách. Pokud například tisknete štítky páteře, pravděpodobně nechcete, aby Chrome přidal datum nebo URL

do okrajů štítku.

- Tyto záhlaví a zápatí můžete vypnout pomocí následujících kroků:

1. V nabídce Chrome klepněte na tlačítko „**Tisk**“
2. Klikněte na „**Další nastavení**“.
3. Zrušte zaškrtnutí záhlaví a zápatí.



## Blokování automaticky otevřených oken

- Před použitím webového klienta nezapomeňte vypnout blokování automaticky otevřených oken pro doménu systému Evergreen.

1. V prohlížeči Chrome vyberte v nabídce Chrome „**Nastavení**“
2. V části „**Rozšířená nastavení**“ klikněte na „**Nastavení obsahu**“.
3. Vyberte „**Vyskakovací ona a přesměrování**“ a poté přidejte doménu do seznamu „**Povolit**“.

1. Ve Firefoxu vyberte „**Předvolby**“ z nabídky Firefox
2. Vyberte panel „**Obsah**“.
3. Klepněte na tlačítko „**Výjimky**“ a přidejte svou doménu do seznamu „**Povolené servery**“.

From:

<https://eg-wiki.osvobozena-knihovna.cz/> - Evergreen DokuWiki CZ

Permanent link:

[https://eg-wiki.osvobozena-knihovna.cz/doku.php/uisk:prizpusobeni\\_klienta\\_webovemu\\_prohlizeci?rev=1544445511](https://eg-wiki.osvobozena-knihovna.cz/doku.php/uisk:prizpusobeni_klienta_webovemu_prohlizeci?rev=1544445511)

Last update: **2018/12/10 13:38**

