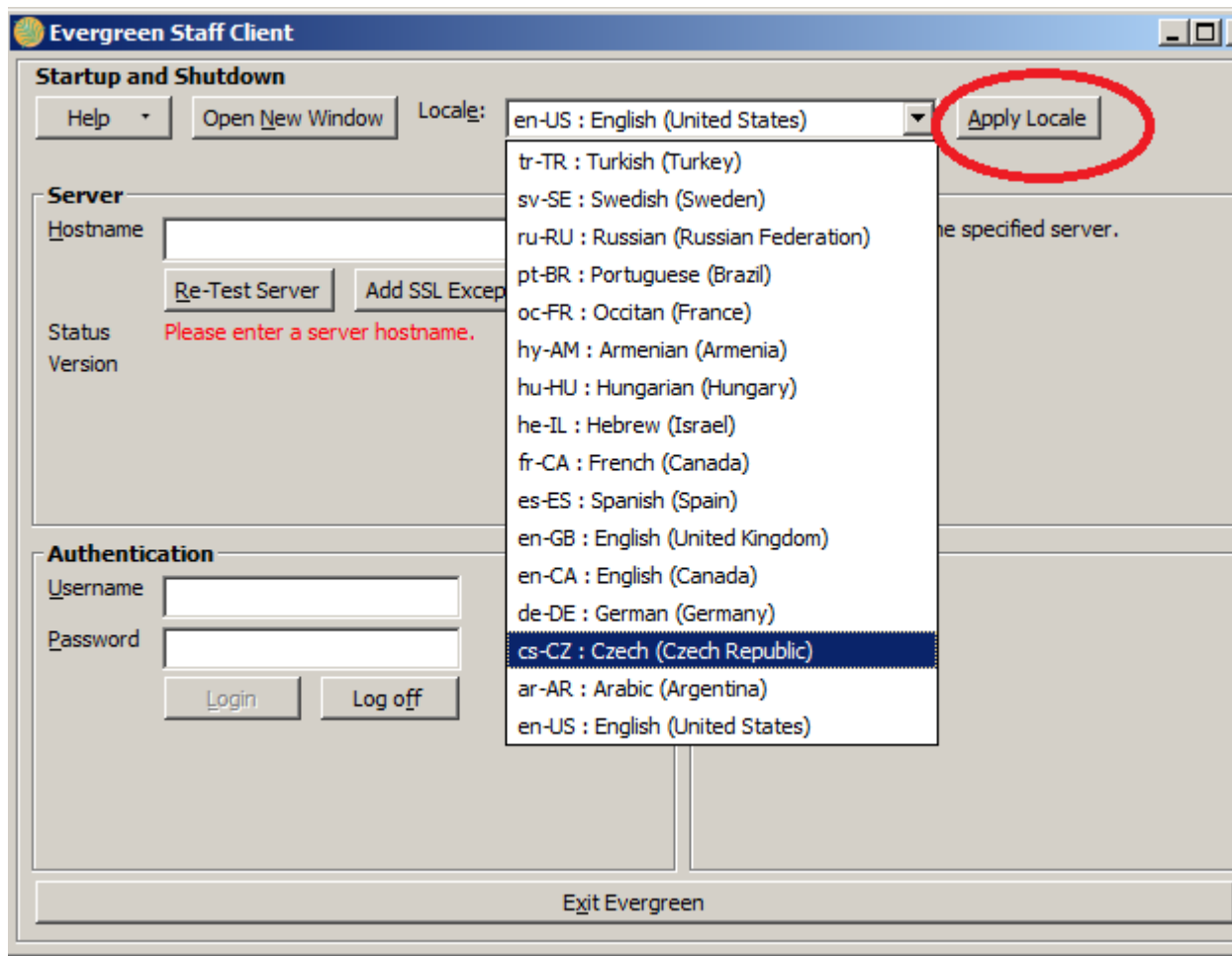


Změna lokalizace (jazykové / národní verze Evergreenu)

1. Pokud jste přihlášení so Evergreenu, odhlašte se
2. Ve startovním okně služebního klienta Evergreenu vyberte z rozbalovací nabídky požadovanou lokalizaci (např. cs-CZ) a klikněte na tlačítko „**Použít lokalizaci**“ (případně „**Aply locale**“).



3. Nyní se můžete přihlásit do Evergreenu

From:
<https://eg-wiki.osvobozena-knihovna.cz/> - Evergreen DokuWiki CZ

Permanent link:
https://eg-wiki.osvobozena-knihovna.cz/doku.php/sluzebni_klient:zmena_lokalizace?rev=1376430265

Last update: 2013/08/13 23:44

