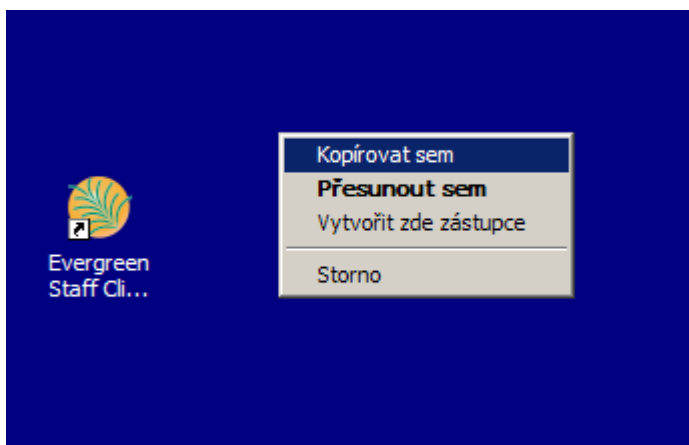


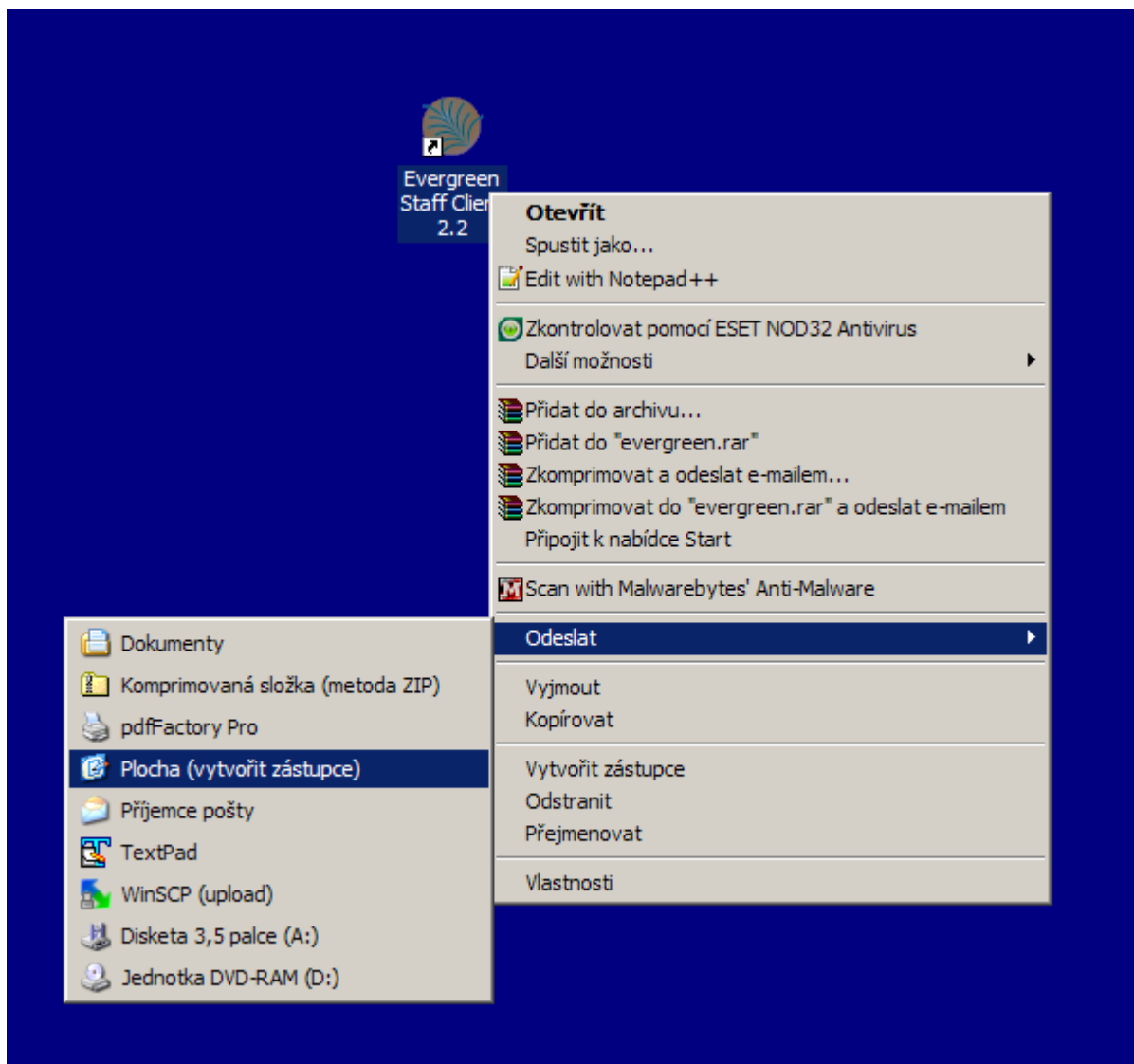
# Otevření služebního klienta ve Windows s přednastavenými panely

Po zadání přihlašovacích údajů do přihlašovacího okna služebního klienta Evergreenu se standardně otevře nové okno s panelem vstupního portálu služebního klienta. Evergreen je však možné pomocí zástupce na ploše nastavit tak, aby se při spuštění otevřeno okno (nebo více oken) s předem definovanými panely (např. půjčování, vracení, status exempláře apod.)

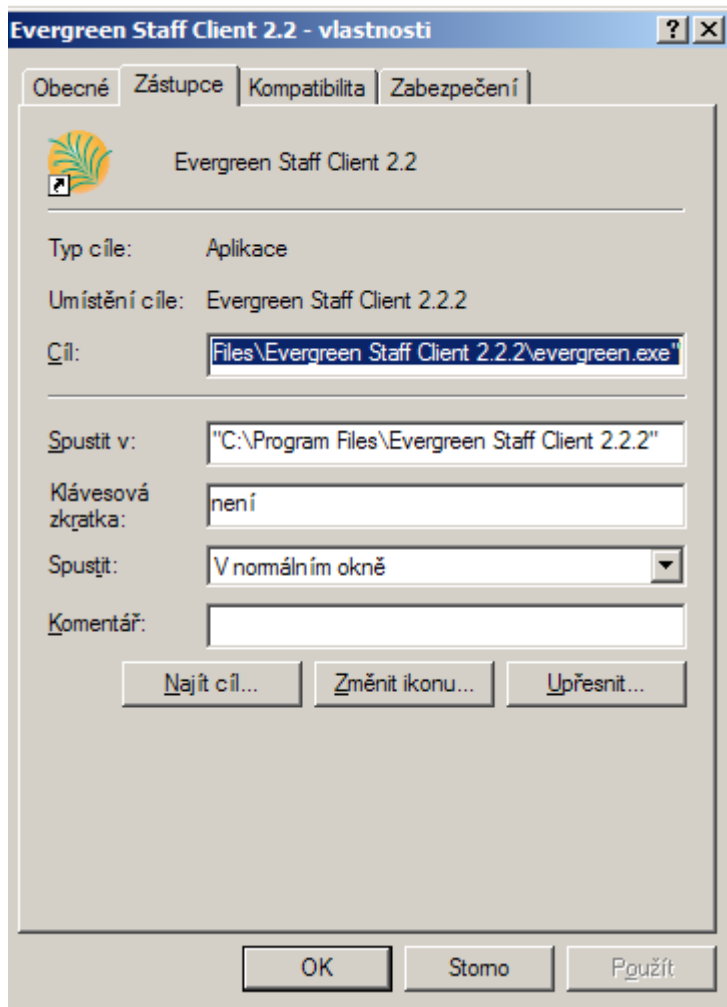
1. Nejprve je nutné vytvořit na ploše zástupce Služebního klienta Evergreenu. To je možné provést několika způsoby
  1. Na existujícím zástupci na ploše klikněte pravým tlačítkem myši a ikonu táhněte na místo, kde chcete zástupce vytvořit. Poté tlačítko pusťte a z kontextové nabídky, která se tím otevře, zvolte **„Kopírovat sem“**.



2. Můžete také kliknout pravým tlačítkem na ikonu existujícího zástupce Služebního klienta Evergreenu na ploše a z kontextové nabídky vyberte položku **„Odeslat“ -> „Plocha (vytvořit zástupce)“**.



2. Klikněte pravým tlačítkem na nově vytvořenou ikonu a z kontextové nabídky zvolte **„Vlastnosti“**. V poli **„Cíl“** na kartě **„Zástupce“** uvidíte cestu ke spuštění souboru, která je uzavřena do uvozovek.



3. Kurzor umístěte na konec uvedené cesty (za uvozovky) a po vložení mezery vkládejte parametry pro otevření příslušných panelů.
4. Po zadání parametrů doporučujeme nově vytvořené zástupce přejmenovat podle potřeby. Přejmenování je možné provést kliknutím pravým tlačítkem na ikoně zástupce a následným výběrem položky „**Přejmenovat**“ z kontextové nabídky.

## Parametry pro volbu otevření panelů

<b>Volby pro jednotlivá rozhraní služebního klienta</b>	
-ILScheckin	Rozhraní pro vracení
-ILScheckout	Rozhraní pro půjčování
-ILSurl <url/constant>	Otevření specifické stránky rozhraní
-ILSnew	Otevření nového okna klienta
-ILStab	Otevření nového prázdného panelu
-ILSnew_default	Otevření nového okna klienta s předdefinovaným panelem
-ILSoffline/-ILSstandalone	Otevření samostatného offline rozhraní (pro práci bez připojení k serveru)
-ILSlogin	Otevření přihlašovací stránky
<b>Volby pro konkrétní stránky služebního klienta</b>	
-ilsurl XUL_PATRON_DISPLAY	Panel s vyhledávání čtenářů
-ilsurl XUL_HOLD_PULL_LIST	Seznam rezervací k vyřízení
-ilsurl XUL_HOLDS_BROWSER	Seznam splněných rezervací

## Volby pro jednotlivá rozhraní služebního klienta

-ilsurl XUL_OPAC_WRAPPER	Pokročilé vyhledávání v OPACu
-ilsurl XUL_COPY_STATUS	Status exempláře
-ilsurl XUL_RECORD_BUCKETS	Správa skupin záznamů
-ilsurl XUL_COPY_BUCKETS	Správa skupin exemplářů
-ilsurl XUL_MARC_NEW	Vytvoření nového záznamu MARC
-ilsurl XUL_Z3950_IMPORT	Import Z39.50

## Příklady:

- Chceme-li např., aby se po spuštění klienta otevřely panely s rozhraním „Půjčování“, „Vracení“, „Hledání v katalogu“ a jeden „čistý“ panel, zadáme za cíl programu následující parametry:  
-ilscheckout -ilscheckin -ilsurl XUL\_OPAC\_WRAPPER -ilstab .
- Chceme-li spustit klienta s dvěma otevřenými okny, z nichž v jednom budou otevřeny panely „Půjčování“ a „Vracení“ a v druhém „Nový záznam MARC“ a „Z39.50“, zadáme parametry v následujícím tvaru:  
-ilscheckin -ilscheckout -ilsnew -ilsurl XUL\_MARC\_NEW -ilsurl XUL\_Z3950\_IMPORT

From:  
<https://eg-wiki.osvobozena-knihovna.cz/> - Evergreen DokuWiki CZ

Permanent link:  
[https://eg-wiki.osvobozena-knihovna.cz/doku.php/sluzebni\\_klient:otevirani\\_sluzebniho\\_klienta\\_s\\_prednastavenymi\\_panely](https://eg-wiki.osvobozena-knihovna.cz/doku.php/sluzebni_klient:otevirani_sluzebniho_klienta_s_prednastavenymi_panely)

Last update: 2013/08/14 15:12

