

Nástrojová lišta

Nástrojová lišta obsahuje tlačítka umožňující rychlý přístup k některým funkcím služebního klienta Evergreen. Standardně existují v evergreenu přednastavené lišty se sadou tlačítek pro katalogizaci a výpůjčky. Výběr lišty, výběr tlačítek nebo zobrazení ikon je možné přizpůsobit. Zobrazení lišty je také možné zcela vypnout. Nastavení je možné provést jak na úrovni knihovny, tak také individuálně pro konkrétní pracovní stanici/uživatele.



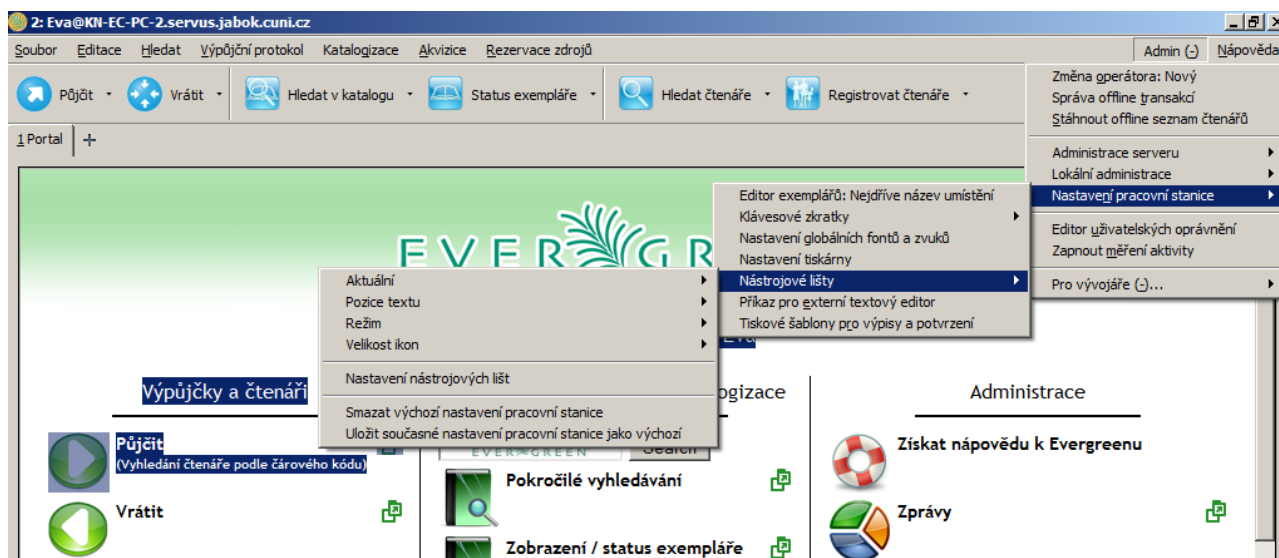
Nastavení lišty na úrovni knihovny

1. Klikněte na tlačítko „**Admin**“ v pravém horním rohu obrazovky.
2. Z nabídky vyberte „**Lokální administrace**“ → „**Nastavení knihovny**“.
3. Vyberte požadovanou volbu pro vzhled nástrojové lišty.

Toto nastavení ovlivní vzhled lišty na všech stanicích v dané knihovně.

Nastavení lišty na pracovní stanici

1. Klikněte na tlačítko „**Admin**“ v pravém horním rohu obrazovky
2. Z nabídky vyberte „**Nastavení pracovní stanice**“ → „**Nástrojové lišty**“



Výběr lišty

1. V nabídce „**Nastavení pracovní stanice**“ → „**Nástrojové lišty**“ klikněte na volbu „**Aktuální**“
2. Vyberte z nabídky požadovanou lištu. Standardně jsou v nabídce lišty pro katalogizaci a pro výpůjčky
3. Pokud chcete zobrazení lišty vypnout, vyberte volbu „**Žádná**“.

Vzhled lišty

- Textový popis tlačítek lze umístit pod ikony nebo vedle ikon. Umístění textu nastavíte volbou „**Nastavení pracovní stanice**“ → „**Nástrojové lišty**“ → „**Pozice textu**“.
- Tlačítka se mohou zobrazit pomocí textu, ikon nebo kombinací textu a ikon. Režim zobrazení lze nastavit v „**Nastavení pracovní stanice**“ → „**Nástrojové lišty**“ → „**Režim**“.
- Velikost ikon lze nastavit v „**Nastavení pracovní stanice**“ → „**Nástrojové lišty**“ → „**Velikost ikon**“.

Uložení nastavení na pracovní stanici

Pokud chcete aktuální nastavení nástrojové lišty uložit jako výchozí na dané pracovní stanici, v nabídce „**Nastavení pracovní stanice**“ → „**Nástrojové lišty**“ zvolte položku „**Uložit současné nastavení jako výchozí**“.

Vytvoření nové pracovní lišty

1. Klikněte na tlačítko „**Admin**“ v pravém horním rohu obrazovky
2. Z nabídky vyberte „**Nastavení pracovní stanice**“ → „**Nástrojové lišty**“ a zvolte „**Nastavení nástrojových lišt**“.
3. Po otevření rozhraní pro nastavení klikněte na tlačítko „**Nová nástrojová lišta**“.
4. Ve vyskakovacím okně zadejte název nové lišty a potvrďte tlačítkem „**OK**“.
5. Nastavte kurzor na řádek se jménem nové lišty
6. Z levého panelu ve spodní části rozhraní vyberte tlačítka, která chcete umístit na lištu a přesuňte je doprava. Přidaná tlačítka se zobrazují v horní části rozhraní.
7. Pokud chcete změnit pořadí tlačítek, umístěte kurzor na příslušný řádek a stiskněte tlačítko „**Nahoru**“ nebo „**Dolů**“.
8. Ve spodní části vyberte kontext, ve kterém chcete tlačítka používat (např. konsorcium, knihovna ...) a vlastníka (organizační jednotka, pracovní stanice nebo uživatel).
9. Uložte nastavení nové lišty uložit tlačítkem „**Uložit nástrojovou lištu**“.

2: Eva@KN-EC-PC-2.servus.jabok.cuni.cz

Soubor Editace Hledat Výpůjční protokol Katalogizace Akvizice Rezervace zdrojů Admin (-) Nápověda

Položky k reklamaci Založit fakturu Vytvořit objednávku

1 Nástrojové lišty +

Smazat nástrojovou lištu Nová nástrojová lišta

Č.	Owning User	Owning Org Unit	Owning Workstation	Label	Layout
1	Eva			akv	
2		CONS		circ	["circ_checkout", "circ_checkin", "toolbarseparator.1", "patron_search", "retrieve_last_patron...
3		CONS		cat	["circ_checkin", "toolbarseparator.1", "search_opac", "copy_status", "toolbarseparator.2", "cr...

Práce se seznamem (Q) -

Volné			Vybráno		
Č.	ID tlačítka	Označení	Č.	ID tlačítka	Označení
1	toolbarseparator	Oddělovač lišty	1	acq_claim_eligible	Claim-Ready Items
2	toolbarspacer	Mezera lišty	2	acq_create_invoice	Create Invoice
3	browse_holds_shelf	Browse Holds Shelf	3	acq_create_po	Create Purchase Order
4	booking_capture	Capture Resources			
5	circ_checkin	Check In			
6	circ_checkout	Check Out			
7	edit_copy_buckets	Copy Buckets			
8	create_marc	Create MARC Record			
9	booking_reservation	Create Reservations			
10	acq_unified_search	General Search			

Kontext opřevznění CONS Jabok Owning Org Unit Owning Workstation Owning User Zrušit změny Uložit nástrojovou lištu

From:

<https://eg-wiki.osvobozena-knihovna.cz/> - Evergreen DokuWiki CZ

Permanent link:

https://eg-wiki.osvobozena-knihovna.cz/doku.php/sluzebni_klient:nastrojova_lista

Last update: 2013/08/15 23:11

