

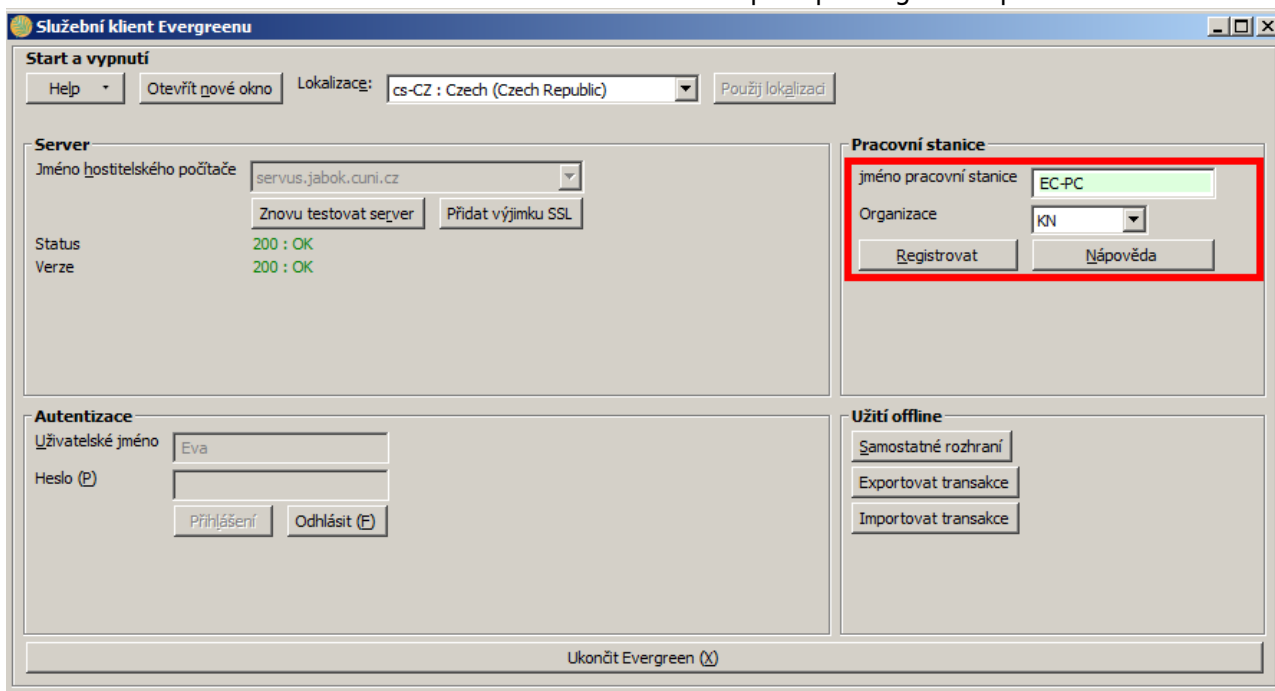
# Instalace služebního klienta ve Windows

1. Stáhněte si instalační soubor na adrese <http://www.open-ils.org/downloads.php>. Pozor! Verze služebního klienta musí odpovídat verzi Evergreenu nainstalované na serveru.
2. Otevřete instalační soubor a klikněte na tlačítko „**Další**“
3. Zvolte adresář pro instalaci a počkejte až se provede instalace
4. Poté klikněte na tlačítko „**Dokončit**“

## Registrace pracovní stanice

Před prvním připojením k serveru ve služebním klientu Evergreenu je nutné registrovat pracovní stanici.

1. Do pole „**Jméno hostitelského počítače**“ zadejte jméno hostitelského serveru.
2. V poli pro autentizaci zadejte jméno a heslo, které Vám bylo přiděleno a klikněte na tlačítko „**Přihlášení**“.
3. V Pravé horní části okna se zobrazí červeně orámovaná pole pro registraci pracovní stanice.



4. V poli „**Jméno pracovní stanice**“ zadejte název pracovní stanice (např. počítač Maruška) - můžete také jako jméno pracovní stanice ponechat standardní název počítače (který se zobrazuje jako výchozí volba).
5. V poli „**Organizace**“ vyberte z rozbalovacího menu zkratku knihovny, do které patří daná pracovní stanice (registrující pracovník)
6. Poté klikněte na tlačítko „**Registrovat**“. Objeví se vyskakovací okno s hlášením o úspěšné registraci pracovní stanice

Nyní je možné přihlásit se do služebního klienta Evergreenu - vyplňte přihlašovací jméno a heslo

# Poznámky k nastavení pracovní knihovny (organizace)

Pozor, nastavení organizace při registraci pracovní stanice je velmi důležité - ovlivní možnost provádět některé změny, má vliv na přednastavenou knihovnu při vyhledávání, na chování systému při rezervacích, vracení dokumentů apod.

Např.pokud je pracovní stanice registrována v knihovně *KN1* a na dané pracovní stanici je vrácen dokument z knihovny *KN2*, pak se standardně u vrácené knihy nastaví status „**v přepravě**“ namísto obvyklého „**dnes vráceno**“ a kniha je nasměrována do knihovny *KN2*.

Toto chování systému je logické, protože obvykle je pracovní stanice registrována v knihovně, kde se fyzicky nachází. Pokud by však při vracení knihovních jednotek byl použit počítač registrovaný v jiné knihovně nebo pobočce (např. notebook běžně využívaný pro katalogizaci v knihovně *KN1* by byl 1x týdně použit pro půjčování a vracení v pojízdné knihovně *MOB1*), bylo by takovou situaci nutné řešit např. vytvořením [více přihlašovacích účtů](#) na jedné stanici.

From:  
<https://eg-wiki.osvobozena-knihovna.cz/> - Evergreen DokuWiki CZ

Permanent link:  
[https://eg-wiki.osvobozena-knihovna.cz/doku.php/sluzebni\\_klient:instalace\\_klienta\\_a\\_registrace\\_pracovni\\_stanice?rev=1396542893](https://eg-wiki.osvobozena-knihovna.cz/doku.php/sluzebni_klient:instalace_klienta_a_registrace_pracovni_stanice?rev=1396542893)

Last update: 2014/04/03 18:34

