

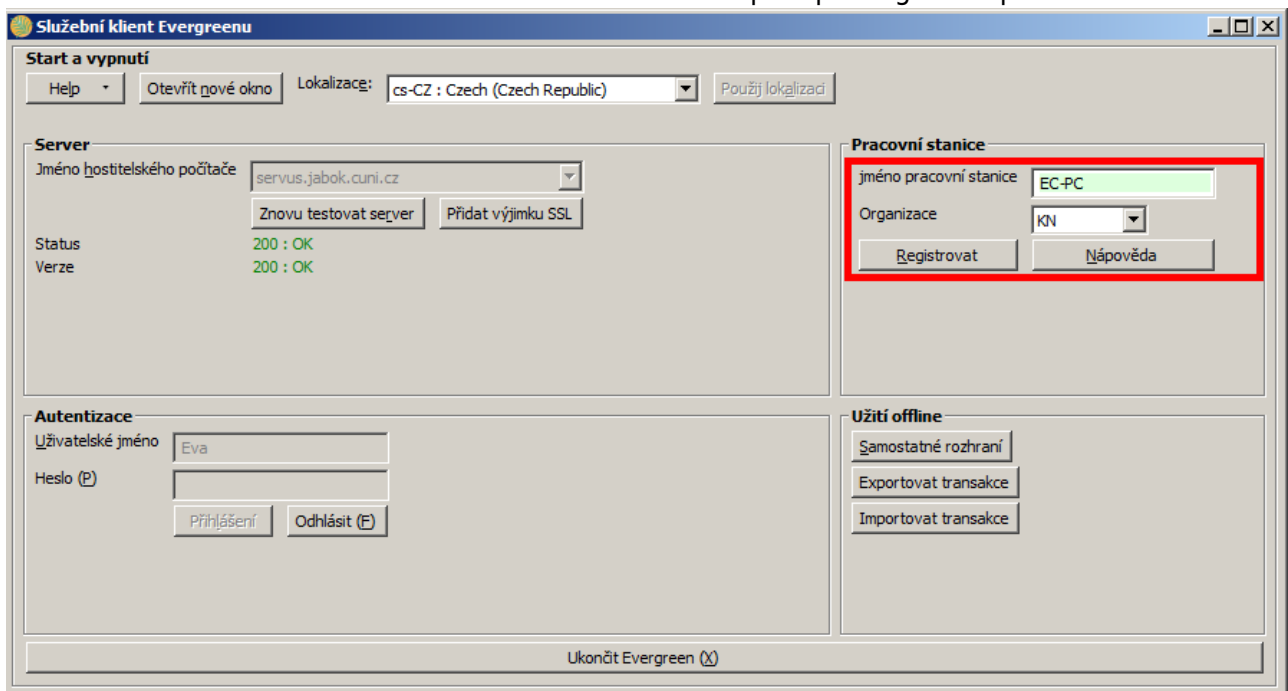
Instalace služebního klienta ve Windows

1. Stáhněte si instalační soubor na adrese <http://www.open-ils.org/downloads.php>. Pozor! Verze služebního klienta musí odpovídat verzi Evergreenu nainstalované na serveru.
2. Otevřete instalační soubor a klikněte na tlačítko „**Další**“
3. Zvolte adresář pro instalaci a počkejte až se provede instalace
4. Poté klikněte na tlačítko „**Dokončit**“

Registrace pracovní stanice

Před prvním připojením k serveru ve služebním klientu Evergreenu je nutné registrovat pracovní stanici.

1. Do pole „**Jméno hostitelského počítače**“ zadejte jméno hostitelského serveru.
2. V poli pro autentizaci zadejte jméno a heslo, které Vám bylo přiděleno a klikněte na tlačítko „**Přihlášení**“.
3. V Pravé horní části okna se zobrazí červeně orámovaná pole pro registraci pracovní stanice.



4. V poli „**Jméno pracovní stanice**“ zadejte název pracovní stanice (např počítaš Maruška) - můžete také ponechat jako jméno pracovní stanice název počítače, který se zobrazuje jako výchozí volba.
5. V poli „**Organizace**“ vyberte z rozbalovacího menu zkratku knihovny, do které patří daná pracovní stanice (registrující pracovník) - pozor, nastavení organizace má vliv na to, ve které knihovně bude moci pracovník provádět změny, vyhledávat apod.
6. Poté klikněte na tlačítko „**Registrovat**“. Objeví se vyskakovací okno s hlášením o úspěšné registraci pracovní stanice

Nyní je možné přihlásit se do služebního klienta Evergreenu - vyplňte přihlašovací jméno a heslo

From: <https://eg-wiki.osvobozena-knihovna.cz/> - **Evergreen DokuWiki CZ**

Permanent link: https://eg-wiki.osvobozena-knihovna.cz/doku.php/sluzebni_klient:instalace_klienta_a_registrace_pracovni_stanice?rev=1376426464

Last update: **2013/08/13 22:41**

