

Naúčtování poplatku

1. Načtete čtenářské konto a kliknete na kartu „**Poplatky**“ (v závislosti na nastavení knihovny může být rozhraní pro poplatky výchozí obrazovkou při vstupu do čtenářského konta v případě, že čtenář dluží poplatky).
2. Pro vytvoření poplatku klikně na tlačítko „**Naúčtovat poplatek**“

The screenshot shows the library management system interface. The top navigation bar includes a home icon, a search bar, and several menu items: Hledat, Vypůjčka, Katalogizace, Akce, Rezervace zdrojů, and Administrace. The user's name 'ZuzanaZ @ JAB-KN-ZuzanaZ' and the current date 'Četvrtá' are displayed on the right. Below the navigation bar, the user's name 'Nováková, Anička Testovací' is shown. The main content area is divided into several sections: a summary of payments (K platbě celkem: 0.00 Kč, Celkem naučtováno: 2.00 Kč, Dosud zapláceno celkem: 2.00 Kč), a section for selected items (K platbě za vybrané položky: 0.00 Kč, Za vybrané položky naučtováno: 0.00 Kč, Již zapláceno za vybrané položky: 0.00 Kč), and a section for unpaid fees (Nevyřízená platba: 0.00 Kč, Při platbě vrátit: 0.00 Kč). On the right, there is a 'Zaplatit poplatek' section with a dropdown for 'Způsob platby' (Hotově), a text input for 'Číslo šeku', and a 'Při platbě přijato' field. Below this, there is a 'Přidat poznámku' button and a 'Provést platbu' button. At the bottom, there is a table of fees with columns: č. (number), Status, Nevřízená, Místo nauččarový kód, Název, Typ poplatk, Umístění, Vlastnická, Signatura, Typ, Celkem zapláceno, Celkem nauč, Začátek, Poplatek č., and Dlužná část. The table currently shows 'Žádné položky k zobrazení'. A red circle highlights the 'Naúčtovat poplatek' button in the top navigation bar, and another red circle highlights the 'Naúčtovat poplatek' button in the table's action column.

3. V okně, které se otevře **vyberte z rozbalovacího menu příslušný poplatek** (např. Kopírování) a doplňte cenu (není-li předdefinována).
4. K poplatku můžete v poli „**Poznámka**“ přidat komentář. Tato poznámka se týká naúčtovaného poplatku obecně, nikoli samotné platby (poznámky k platbě viz níže).

Administrace

Naúčtovat poplatek čtenáři: Nováková , Anička Testovací :
123456789X

Knihovna/pobočka JAB-KN

Typ poplatku: Různé

Částka:

Poznámka: Poznámka...

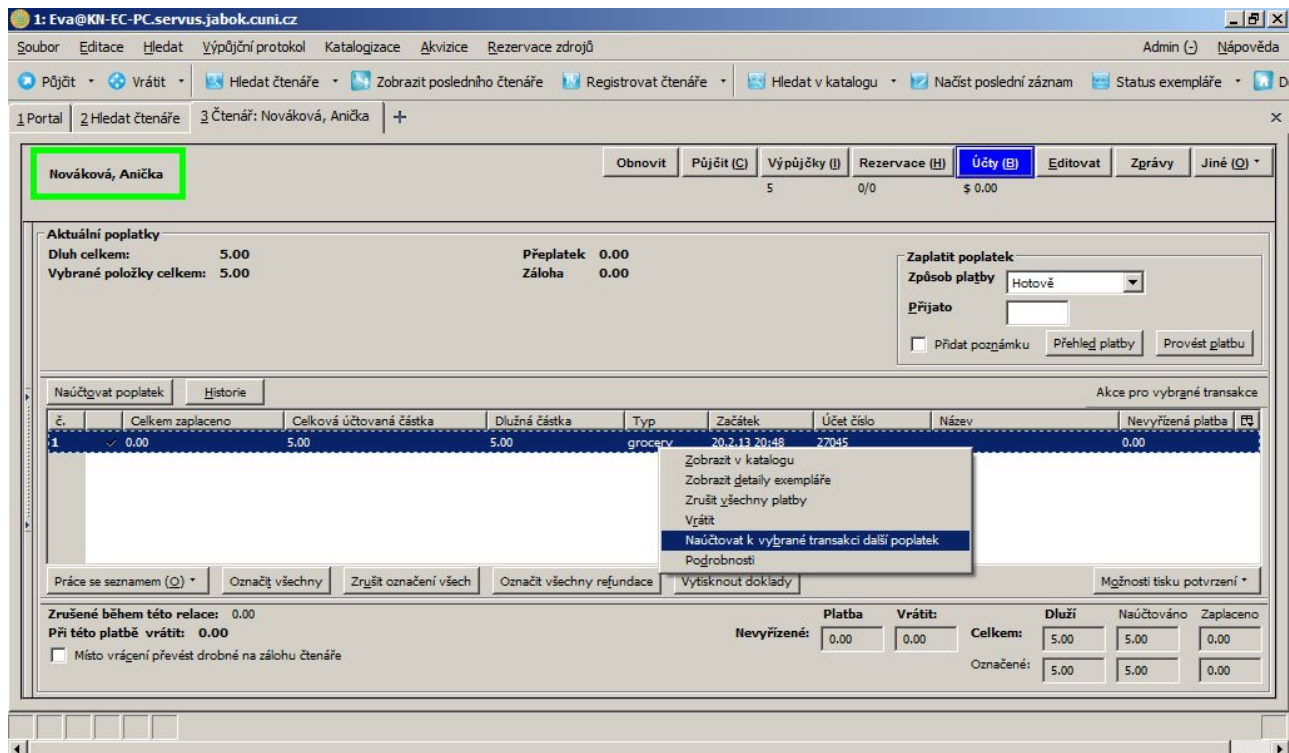
Vytvořit poplatek Zrušit

5. Potvrďte naúčtování poplatku kliknutím na tlačítko „**Vytvořit poplatek**“.

Pokud se jedná o poplatek vytvořený systémem (zpozdné apod.), poplatek je již vytvořen a tudíž krok „naúčtování poplatku“ odpadá.

Přidání poplatku k již existujícímu poplatku

1. V seznamu naúčtovaných poplatků klikněte na řádek s poplatkem, ke kterému chcete přidat další platbu. Klikněte pravým tlačítkem myši a z kontextové nabídky vyberte položku „**Naúčtovat k vybrané transakci další poplatek**“.



K platbě celkem: 15.00 Kč Přeplatek: 0.00 Kč
 Celkem naučtováno: 17.00 Kč Zálaha: 0.00 Kč
 Dosud zapláceno celkem: 2.00 Kč V rámci relace zrušeno: 0.00 Kč

K platbě za vybrané položky: 10.00 Kč Nevyřízená platba: 0.00 Kč
 Za vybrané položky naučtováno: 10.00 Kč Při platbě vrátit: 0.00 Kč
 Již zapláceno za vybrané položky: 0.00 Kč

Zaplatit poplatek

Způsob platby: Hotově
 Číslo šeku:
 Při platbě přijato:
 Přidat poznámku

Naúčtovat poplatek Historie Označit všechny přeplatky

č.	Status	Nevyřízená	Místo naučt.	Čárový kód	Název	Typ poplatk	Umístění	Vlastnická i	Signatura	Typ	Vytisknout doklady	Začátek	Poplatek é.	Dlužná část
1	✓	\$0.00	JAB-KN		(Test) Te...	grocery					Vytisknout doklady	1.05.20...	153000	\$10.00
2		\$0.00	JAB-KN		(Test) Te...	grocery					Zrušit všechny poplatky	1.05.20...	153001	\$5.00

Přidat poplatek
 Převést zůs
 Zobrazení detailů

2. V okně, které se otevře zvolte z rozbalovacího menu příslušný poplatek (např Kopírování) a doplňte cenu (není-li předdefinována).
3. K poplatku můžete v poli „**Poznámka**“ přidat komentář. Tato poznámka se týká naučtovaného poplatku obecně, nikoli samotné platby (poznámky k platbě viz níže).
4. Potvrďte naučtování poplatku kliknutím na tlačítko „**Vytvořit platbu**“.

From: <https://eg-wiki.osvobozena-knihovna.cz/> - Evergreen DokuWiki CZ

Permanent link: https://eg-wiki.osvobozena-knihovna.cz/doku.php/nauctovani_poplatku?rev=1589274389

Last update: 2020/05/12 11:06

