

Naúčtování poplatku

1. Načtete čtenářské konto a klikněte na kartu „**Poplatky**“ (v závislosti na nastavení knihovny může být rozhraní pro poplatky výchozí obrazovkou při vstupu do čtenářského konta v případě, že čtenář dluží poplatky).
2. Pro vytvoření poplatku klikně na tlačítko „**Naúčtovat poplatek**“

The screenshot shows the library management system interface. At the top, there is a navigation menu with options like 'Hledat', 'Vypůjčka', 'Katalogizace', 'Aktivace', 'Rezervace zdrojů', and 'Administrace'. The user profile for 'Nováková, Anička Testovací' is visible on the left. The main content area shows a summary of fees and a 'Zaplatit poplatek' form. The 'Poplatky (0,00 Kč)' tab is selected and highlighted with a red circle. Below the summary, there is a table of fees with columns for 'Č.', 'Status', 'Nevyřízená Místo naučičárový kód', 'Název', 'Typ poplatk', 'Umístění', 'Vlastnická', 'Signatura', 'Typ', 'Celkem zap', 'Celkem nač', 'Začátek', 'Poplatek č.', and 'Dlužná část'. The 'Naúčtovat poplatek' button is highlighted with a red circle. The 'Zaplatit poplatek' form includes fields for 'Způsob platby' (Hotově), 'Číslo šeku', 'Při platbě přijato', and 'Přidat poznámku' (Provést platbu).

3. V okně, které se otevře **vyberte z rozbalovacího menu příslušný poplatek** (např. Kopírování) a doplňte cenu (není-li předdefinována).
4. K poplatku můžete v poli „**Poznámka**“ přidat komentář. Tato poznámka se týká naúčtovaného poplatku obecně, nikoli samotné platby (poznámky k platbě viz níže).

Administrace

Naúčtovat poplatek čtenáři: Nováková , Anička Testovací :
123456789X

Knihovna/pobočka JAB-KN

Typ poplatku: Různé

Částka:

Poznámka: Poznámka...

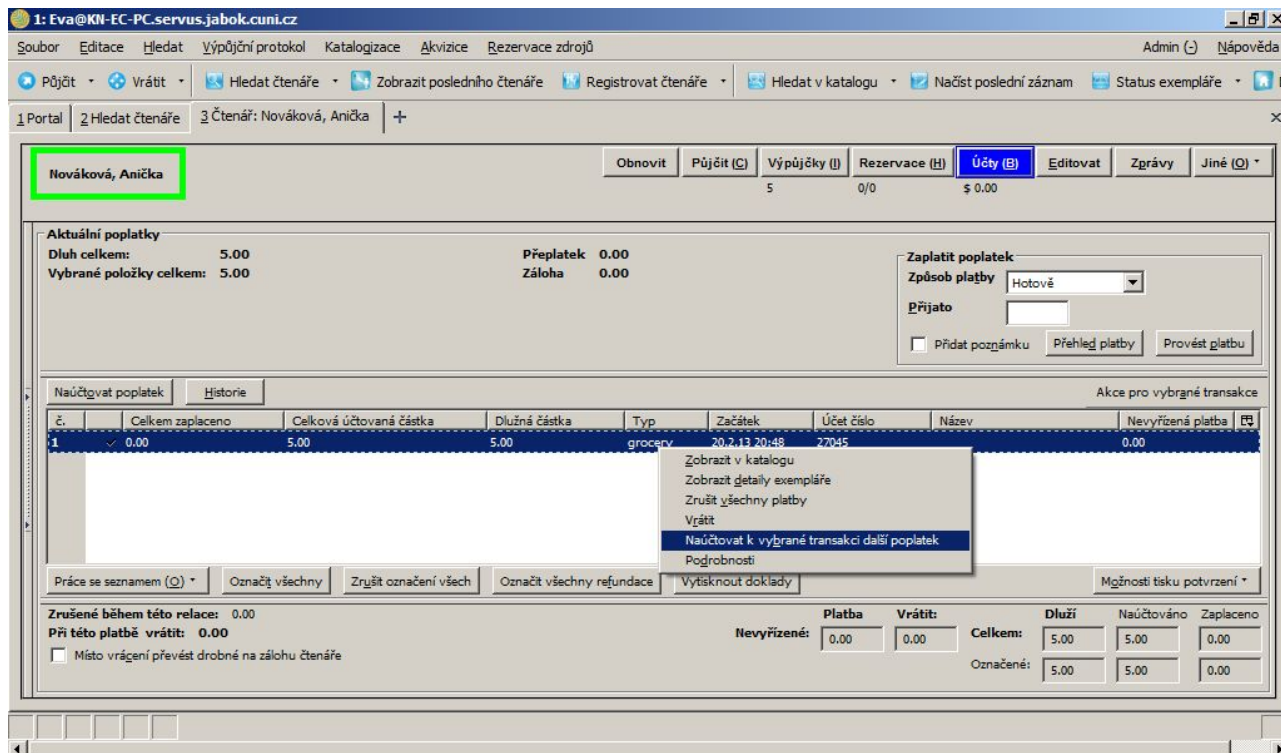
Vytvořit poplatek Zrušit

5. Potvrďte naúčtování poplatku kliknutím na tlačítko „**Vytvořit poplatek**“.

Pokud se jedná o poplatek vytvořený systémem (zpozdné apod.), poplatek je již vytvořen a tudíž krok „naúčtování poplatku“ odpadá.

Přidání poplatku k již existujícímu poplatku

1. V seznamu naúčtovaných poplatků klikněte na řádek s poplatkem, ke kterému chcete přidat další platbu. Klikněte pravým tlačítkem myši a z kontextové nabídky vyberte položku „**Naúčtovat k vybrané transakci další poplatek**“.



2. V okně, které se otevře zvolte z rozbalovacího menu příslušný poplatek (např Kopírování) a doplňte cenu (není-li předdefinována).
3. K poplatku můžete v poli „**Poznámka**“ přidat komentář. Tato poznámka se týká naučtovaného poplatku obecně, nikoli samotné platby (poznámky k platbě viz níže).
4. Potvrďte naučtování poplatku kliknutím na tlačítko „**Vytvořit platbu**“.

From: <https://eg-wiki.osvobozena-knihovna.cz/> - Evergreen DokuWiki CZ

Permanent link: https://eg-wiki.osvobozena-knihovna.cz/doku.php/nauctovani_poplatku?rev=1589273890

Last update: 2020/05/12 10:58

