

Naúčtování poplatku

1. Načtete čtenářské konto a kliknete na kartu „**Poplatky**“ (v závislosti na nastavení knihovny může být rozhraní pro poplatky výchozí obrazovkou při vstupu do čtenářského konta v případě, že čtenář dluží poplatky).
2. Pro vytvoření poplatku klikně na tlačítko „**Naúčtovat poplatek**“

Zaplatit poplatek

Způsob platby: Hotově

Číslo šeku:

Při platbě přijato:

Přidat poznámku:

č.	Status	Nevyřízená	Místo naúčt.	Čárový kód	Název	Typ poplatk	Umístění	Vlastnická i	Signatura	Typ	Začátek	Poplatek	é.	Dlužná část
1	✓	\$0.00	JAB-KN		(Test) Te...	grocery					1.05.20...	153000		\$10.00
2		\$0.00	JAB-KN		(Test) Te...	grocery					1.05.20...	153001		\$5.00

Akce:

3. V okně, které se otevře zvolte z rozbalovacího menu příslušný poplatek (např Kopírování) a doplňte cenu (není-li předdefinována).
4. K poplatku můžete v poli „**Poznámka**“ přidat komentář. Tato poznámka se týká naúčtovaného poplatku obecně, nikoli samotné platby (poznámky k platbě viz níže).

Průvodce naúčtováním poplatku

Nováková, Anna Zkušební : 042546D17F1D80

Naúčtování poplatku

Umístění: Knihovna

Typ transakce: Zboží / služby

Typ poplatku: (K) Kopírování

Částka: 56

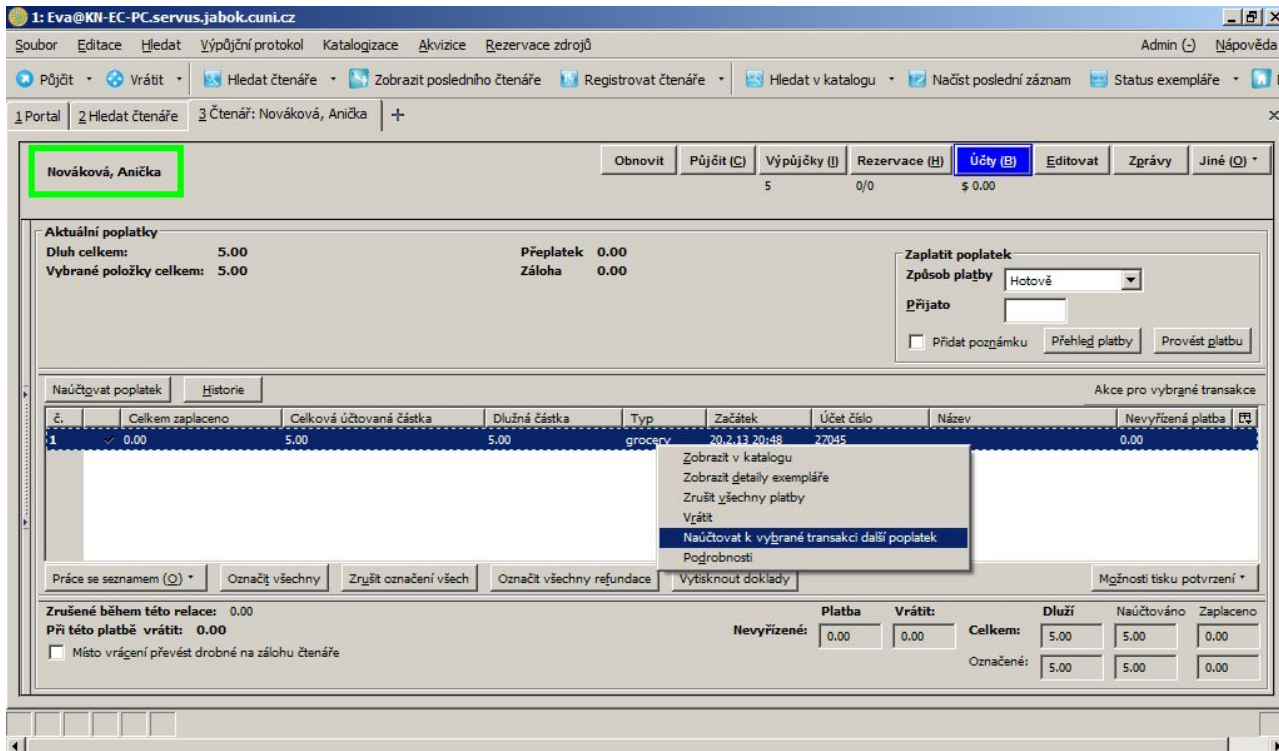
Poznámka:

5. Potvrďte naúčtování poplatku kliknutím na tlačítko „**Vytvořit platbu**“.

Pokud se jedná o poplatek vytvořený systémem (zpozdné apod.), poplatek je již vytvořen a tudíž krok „naúčtování poplatku“ odpadá.

Přidání poplatku k již existujícímu poplatku

1. V seznamu naúčtovaných poplatků klikněte na řádek s poplatkem, ke kterému chcete přidat další platbu. Klikněte pravým tlačítkem myši a z kontextové nabídky vyberte položku „**Naúčtovat k vybrané transakci další poplatek**“.



2. V okně, které se otevře zvolte z rozbalovacího menu příslušný poplatek (např Kopírování) a doplňte cenu (není-li předdefinována).
3. K poplatku můžete v poli „**Poznámka**“ přidat komentář. Tato poznámka se týká naúčtovaného poplatku obecně, nikoli samotné platby (poznámky k platbě viz níže).
4. Potvrďte naúčtování poplatku kliknutím na tlačítko „**Vytvořit platbu**“.

From:
<https://eg-wiki.osvobozena-knihovna.cz/> - Evergreen DokuWiki CZ

Permanent link:
https://eg-wiki.osvobozena-knihovna.cz/doku.php/nauctovani_poplatku?rev=1589194400

Last update: 2020/05/11 12:53

